



Visites guidées bilingue LSF / français oral



BIOULES Vincent,  
Daphné, vers 1998 - 1999



PEYSON Pierre Frédéric,  
Portrait d'Edmond Rouët, 1839



BAZILLE Frédéric  
Etude pour une vendange, 1868

## SEPTEMBRE

Samedi 14 - 14h30

*Exposition François Bioulès*

Exposition temporaire

Tarif réduit 9,50 €

Dimanche 22 - 15h00 - 16h30

*Journée Mondiale des Sourds*

Collections permanentes

Tarif réduit 5,50 €

## NOVEMBRE

Mercredi 20 - 16h

*Visite œnologique en partenariat avec l'AOC des Grés de Montpellier*

Collections permanentes

Tarif réduit 5,50 €



(Détail)

## JANVIER

Samedi 18 – 14h30

*Mystère au musée*

Collections permanentes

Tarif réduit 5,50 €



RANC Jean,  
*Portrait de Louise Isabelle d'Orléans, reine d'Espagne, 1724*

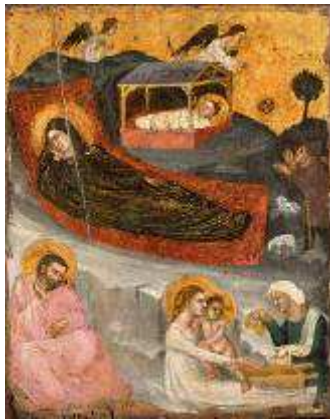
## MARS

Mercredi 18 – 16h

*Jean Ranc. Un montpelliérain à la cour des rois*

Exposition temporaire

Tarif réduit 7 €



Pietro da RIMINI (attribué à)  
*Nativité et Annonce aux bergers*  
Vers 1320

## MAI

Samedi 16 – 14h30

*Comment c'est fait un tableau ?*

Collections permanentes

Tarif réduit 5,50 €



GAGNON Maxence, *Old Houses, Baie-Saint-Paul,*  
1912

## JUILLET

Mercredi 8 – 16h

*Le Canada et l'impressionnisme. Nouveaux horizons*

Exposition temporaire

Tarif réduit 9,50 €

## INFORMATIONS PRATIQUES

Groupes limités à 15 personnes par visites

Inscription préalable indispensable par téléphone au 04 67 14 83 22 ou  
[contact.museefabre@montpellier3m.fr](mailto:contact.museefabre@montpellier3m.fr)