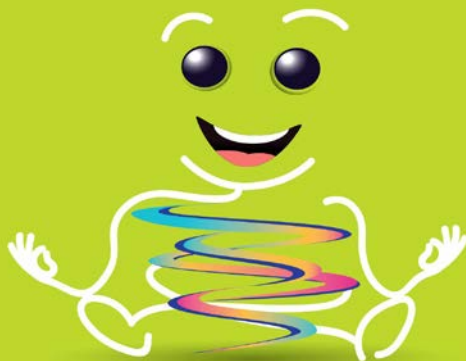


# MICI & Moi

Les Maladies Inflammatoires Chroniques de l'Intestin

## Zoom sur les MICI

Petit guide pour mieux comprendre



**Les MICI sont des maladies inflammatoires chroniques de l'intestin.**

**Elles englobent deux pathologies :**

**La maladie de Crohn**

**La Rectocolite Hémorragique.**

# Maladie de Crohn & Rectocolite Hémorragique

Ces deux pathologies se différencient par la localisation de l'inflammation :

**La maladie de Crohn** peut toucher n'importe quelle partie du tube digestif.\*

**La Rectocolite Hémorragique** atteint le rectum et tout ou partie du côlon.\*

## CHIFFRES CLÉS

**250 000** patients atteints de MICI en France\*\*

**8 000** nouveaux cas chaque année\*\*

Forte augmentation de leur incidence **depuis 50 ans**\*\*\*

Pic de diagnostic entre **15 et 35 ans**\*\*



## Les causes

Aucune cause exacte de ces maladies n'a encore été déterminée. Des études sont menées pour mieux comprendre les origines des MICI. Certaines hypothèses sont cependant mises en avant comme la génétique, l'évolution de notre environnement ou encore la contraction de certains microbes.\*\*\*\*

## Les symptômes

En période de poussées, plusieurs symptômes apparaissent tels que : des douleurs abdominales, des diarrhées avec perte de sang, un manque d'appétit ainsi qu'une grande fatigue. Ces phases sont alternées avec des périodes de calme.\*\*\*\*



## L'alimentation

Il n'y a pas de régime particulier à suivre lorsque l'on est atteint de MICI. Chaque patient doit adapter son régime alimentaire en fonction de sa sensibilité digestive et de son besoin quantitatif quotidien.\*\*\*\*\*

## Le bus MICI&Moi : une tournée nationale

Le bus MICI&Moi, dédié à la maladie de Crohn et à la Rectocolite Hémorragique (RCH), sillonne la France du 3 mai au 6 juillet.

L'objectif : mieux informer les patients sur ces maladies en proposant des rencontres avec des professionnels de santé au travers de divers ateliers.

Le bus est bien sûr ouvert à tous dans toute la France :



## Les initiateurs

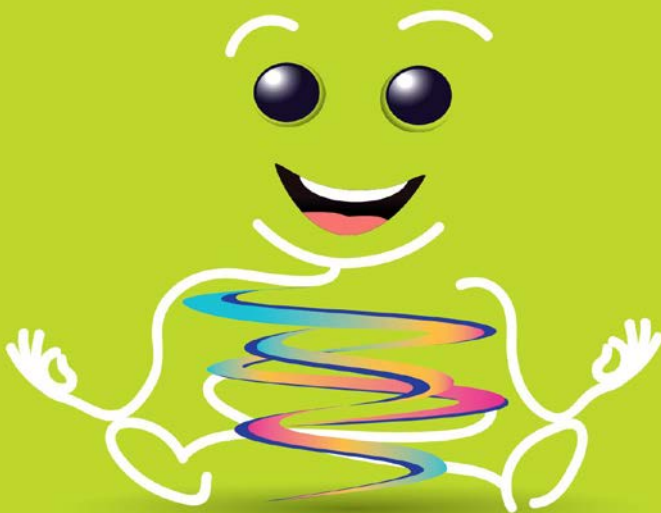
### Janssen

Laboratoire pharmaceutique pionnier dans le domaine de l'immunologie, Janssen œuvre dans la recherche sur la maladie de Crohn depuis de nombreuses années.

### L'afa Crohn RCH

L'afa Crohn RCH est l'unique association reconnue d'utilité publique dédiée à la maladie de Crohn et à la RCH. Elle informe et accompagne les personnes malades et leurs proches, et soutient la Recherche.  
Plus d'infos : [www.afa.asso.fr](http://www.afa.asso.fr)

Toutes les informations sur [www.janssen.com](http://www.janssen.com)



JANSSEN-CILAG, S.A.S. au capital social de 2.956.660 Euros, immatriculée au Registre de Commerce et des Sociétés de Nanterre sous le n° B 562 033 068, dont le siège social est au 1, rue Camille Desmoulins, TSA 91003, 92787 Issy-les-Moulineaux.