

9^{ème} JOURNÉE NATIONALES DES DYS

Quelles **compétences** sont nécessaires pour accompagner les enfants et les adultes DYS ?

Personnels de l'éducation et de la santé, managers en entreprise, mais aussi les parents, tous ceux qui vivent et travaillent au quotidien auprès des « DYS » ont besoin de comprendre pour agir.

Où en est-on de la **formation des enseignants** sur ces troubles ? Les Ecoles Supérieures du Professorat et de l'Education (ESPE) ont-elles pris en compte les troubles des apprentissages, et comment ?

Faut-il améliorer la formation des professionnels de santé ? Les **médecins** généralistes, pédiatres, médecins scolaires ou du travail et les paramédicaux ont-ils une bonne connaissance du dépistage et du suivi des troubles DYS ?

Dans les **Maisons Départementales des Personnes Handicapées**, comment faire les évaluations des besoins des personnes ayant des troubles spécifiques des apprentissages ? Alors que la Caisse Nationale de Solidarité pour l'Autonomie (CNSA) vient de publier un guide pour les MDPH pour aider les professionnels des équipes pluridisciplinaires, comment ce guide est-il utilisé ?

En entreprise, quelles connaissances élémentaires des troubles et de leurs conséquences, doivent avoir les managers pour accueillir et maintenir dans l'emploi un collaborateur DYS ?

Et pour **les parents** ? Comment les accompagner pour qu'ils soient en mesure d'aider leurs enfants ?

La connaissance de ces pathologies et de leurs conséquences est en perpétuelle évolution, comment s'assurer de l'évolution des formations, qui ou quel organisme peut garantir les compétences ?

Former ? Informer ? Sensibiliser ? Comment définir le **bon niveau d'intervention** auprès de chacun de ces publics ? Quels sont les **acteurs de la formation** autour des DYS ? Qui a **besoin** de monter en compétence sur ces questions ?...

Programmation Journée des DYS 2015



On regroupe sous "troubles Dys" les troubles cognitifs spécifiques et les troubles des apprentissages qu'ils induisent. Les troubles cognitifs spécifiques apparaissent au cours du développement de l'enfant, avant ou lors des premiers apprentissages, et persistent à l'âge adulte. Ils ont des répercussions sur la vie scolaire, professionnelle et sociale, et peuvent provoquer un déséquilibre psycho-affectif. Leur repérage, leur dépistage et leur diagnostic sont déterminants.

On regroupe ces troubles en 6 catégories :

- dyslexie et dysorthographe.
- dysphasie.
- dyspraxie.
- Le Trouble Déficit de l'Attention / Hyperactivité.
- dyscalculie.

Autour du **10/10/15** ce sera partout en France la **9^{ème} Journée Nationale des DYS**.

Les associations de la Fédération ainsi que tous ceux qui se préoccupent des enfants et des adultes porteurs de ces troubles se mobilisent pour faire connaître les DYS, partager les expériences réussies.

Journée des DYS 2015 :
Comprendre et accompagner les DYS

Journée des DYS à MONTPELLIER

Organisée par les associations



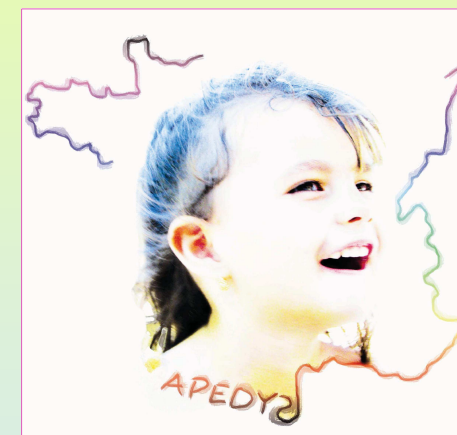
APEDYS Hérault,
Dyspraxique Mais Fantastique 34,
HyperSupers TDAH France

CONFERENCES

SAMEDI 10 OCTOBRE 2015

de 9h à 17h30

**Thème de la journée des DYS
2015 : " COMPRENDRE et ACCOMPAGNER "**



**à MONTPELLIER à l'
Espace Jacques 1er d'Aragon
Quartier RICHTER
117, rue des états généraux**

MONTPELLIER
quartier RICHTER
ESPACE JACQUES 1er
d'ARAGON

Les conférences se dérouleront
au rez de chaussée de
l' Espace Jacques 1er d'Aragon

117 rue des Etats Généraux
quartier de Richter

Accès: Tramway ligne 1, 3, 4
Station: Rives de Lez

ASSOCIATIONS

APEDYS HERAULT

Siège social : 2 rue Ernest CASTAN
34090 MONTPELLIER

Mail : Apedys-herault@orange.fr
Site internet : www.herault.apedys.org

Personne à contacter : **06 23 35 35 14**

Dyspraxique Mais Fantastique

Siège social : Dyspraxique Mais Fantastique 34
48 avenue du pont juvenal 34000 MONTPELLIER

Mail : DMF34 : dmfherault@gmail.com
Site Internet: www.dyspraxie34.info

Personne à contacter : **06 76 57 87 08**

HyperSupers TDAH France

Siège social : HyperSupers - TDAH France
4, Allée du Brindeau 75019 PARIS
Parent Relais 34 :
Martine MANGIN — Sylvie BORONAT — Souaf BONNAL

Mail : Martine: tdah34-1@tdah-France.fr
Sylvie : tdah34-2@tdah-France.fr
Souad : tdah34-1@tdah-France.fr

Site Internet: www.tdah-france.fr
www.tdahecole.fr

PROGRAMME

MATIN

9H30

Les troubles DYS/TDAH et leurs impacts sur l'estime de soi

Pr Diane Purper-Ouakil

Chef du Pôle Hospitalo-universitaire de Psychiatrie
Médecine Psychologie de l'Enfant et de l'Adolescent -
CHRU Saint Eloi

Les dispositifs d'aide de l'éducation nationale 11H

Introduction

Mr Robert Benezech

Inspecteur Académique A.S.H.

Les différents plans d'accompagnement P.P.S.— P.A.P.— P.A.I.

Mr Bruno BIREAU et Mr Eric LOUVOIS

Inspecteurs de l'Education Nationale
chargés de l'adaptation scolaire et de la scolarisation
des élèves handicapés DSDEN de l'Hérault

Le rôle du médecin scolaire

Mme Isabelle HADJI

Médecin coordinateur ASH

Le rôle de l'enseignant référent

Mr Pascal TAILLEUR

Enseignant référent ASH

Le rôle de l'infirmière scolaire

Mme Laurence LUCEREAU

Infirmière coordinatrice ASH

12h 30 Repas libre

APRES MIDI

14h :

D'autres types d'accompagnements

Centre ADPsy

Rééducations cognitives individualisées guidance des parents: comment aider l'enfant ?

Madame Pamela DIDIER

Psychologue clinicienne-neuropsychologue

Madame Clara REYNES

Référente psychopédagogie scolaire adaptée
Psychothérapie et Neuropsychologie

Montpellier Business School (SUP de CO)

Projet PHARES :

Par delà le handicap avancer et réussir des études supérieures

Madame Sophie GOSSELIN

Chargée de mission Santé handicap

Pour « un mieux-être » des DYS

15h30:

Madame HELIOT-SONNIER

Ostéopathe

Madame Maryvette COUZON

Reflexologue plantaire

Madame Rosaria CALTABIANO

Psychologue Art-thérapeute

17h : Clôture de la journée